

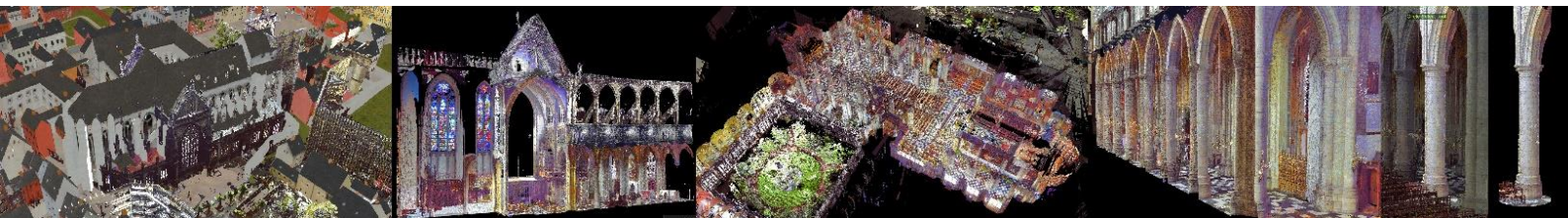


Geoverse 1.4 : Orthophotographie de Toulouse 2013, Résolution 8 cm – Données depuis Open Data Toulouse Métropole



« L'immense volume et la complexité inhérente des données scan amplifie les investissements et traitements que les méthodes standard proposait. Utiliser Geoverse MDM 1.4 c'est compresser sans perte, couper les investissements de stockage/archivage et matériels et travailler avec l'intégralité des données en temps réel »

NOUVEAUTES MAJEURES DE GEOVERSE MDM 1.4



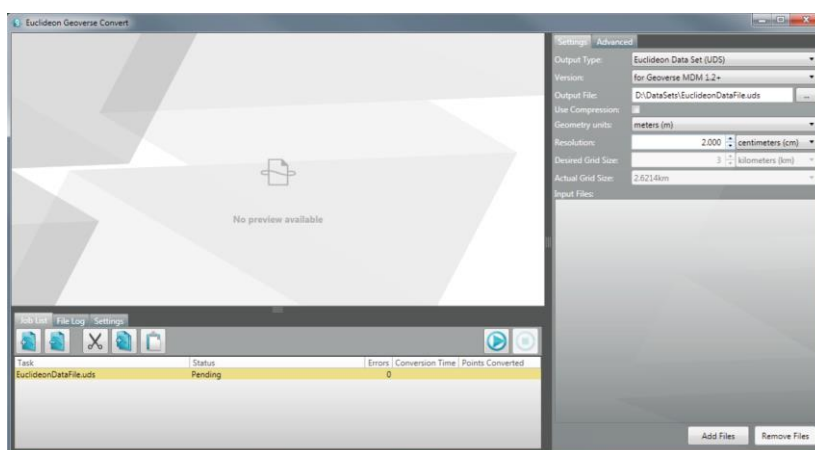
- ✓ NOUVEAUX OUTILS DE SÉLECTION DISPONIBLE - Geoverse 1.4 permet de créer polygones, plan et sélections circulaires, pour exporter ces sélections en .las et propose différentes options d'affichage.
- ✓ NOUVEAU SYSTÈME CopyMinder DE LICENCES - Permet de véritables licences réseau flottantes; administration aisée de l'utilisateur final des licences du réseau
- ✓ FONCTIONNALITES CAD AMÉLIORATION - sélection et édition de polygones importées dans AutoCAD;
- ✓ INFORMATION SUR POINT - Visualisation de tous les attributs du point stocké dans le fichier LAS
- ✓ BOX SEARCH
- ✓ FILTRES DE RECHERCHE - Permet aux utilisateurs de trouver les éléments du projet plus rapidement

GEOVERSE 1.4

- ✓ NOUVEL OUTIL DE SELECTION REMARQUABLE - Ne jamais sélectionner le mauvais point dans un nuage de points
- ✓ AJOUT DE PARAMETRE GAMMA - visualisation couleur 16 bits et HDR pour les nuages de points
- ✓ NOUVEAU BOOKMARKS PERSONNALISÉS- Les signets peuvent avoir une action personnalisée définie
- ✓ CONTROLE DES HISTOGRAMMES

NOUVEAUTES MAJEURES DE GEOVERSE CONVERT 1.4

- ✓ SUPPORT DES PROJETS FARO LASER SCANNER (.LSPROJ)
- ✓ SUPPORT DES CARACTERES UNICODES POUR LA CONVERSION DES DONNEES
- ✓ CONVERSION EN LIGNE DE COMMANDE : Vous permet de scripter vos opérations de conversion de données et d'indexation spatiale
- ✓ NOUVEAUX REGLAGES AVANCES
- ✓ SUPPORT DE FICHIERS SOLIDSCAN (.SSF) AMELIORÉ
- ✓ AMÉLIORATION DU SUPPORT D'INTENSITÉ DES NUAGES DE POINT
- ✓ CORRECTIONS DE BUGS GÉNÉRAUX



En combinaison avec [udWeb](#) et [Flyvast](#), vous serez en mesure de partager toutes vos données avec vos clients et partenaires dans le monde entier depuis votre site web (aucuns plugins nécessaires).

A PROPOS DE L'AUTEUR

Florent Poux CEO de Geovast 3D enseigne à l'[Unité de géomatique de l'Université de Liège](#), où il conduit une recherche industrielle. il a obtenu un diplôme d'ingénieur en géomatique, et a publié de nombreux documents techniques. Ses recherches portent sur la reconstruction 3D, sémantisation, temporalité, et l'intelligence artificielle associée aux nuages de points.